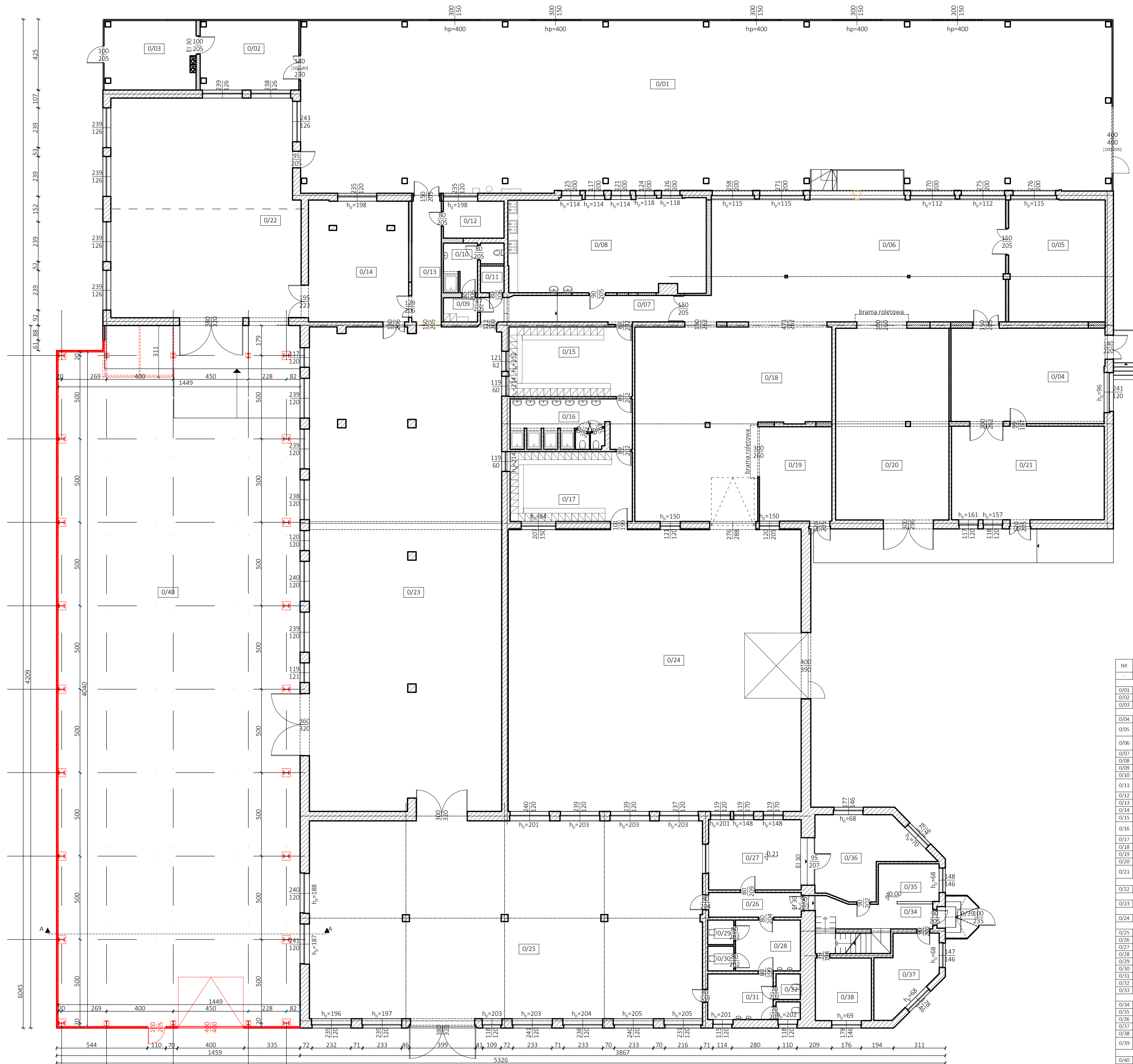




M4 BIURO ARCHITEKTONICZNE
mgr inż. arch. Monika K. Daciów-Grabicka
tel. 600 43 18 53 eMail: biuro@m4.net.pl



- LEGENDA:
- ściany istniejące
 - ściany projektowane
 - wyburzenia, rozkucia
 - rozbiórki, demontaże

NR	POMIESZCZENIE	POSADZKA	WYS. POM.	POW. UŻYTK.
			[m]	[m ²]
HALA NR 1 - W TRAKCIE REALIZACJI				
0/01	HALA PRODUKCYJNA	pos. betonowa	4,82	494,53
0/02	KOMPRESOROWNIA	pos. betonowa	4,30	24,35
0/03	KOTŁOWNIA	pos. betonowa	4,30	22,19
HALA NR 2 - ISTNIEJĄCA				
0/04	MAGAZYN GŁÓWNY	terakota	3,21	52,15
0/05	POM. DLA ELEKTRYKÓW - WARSZTAT	terakota	3,65	42,22
0/06	HALA MONTAŻOWA - OBRÓBKA METALU	pos. betonowa	3,65	132,29
0/07	KOMUNIKACJA	terakota	3,67	18,95
0/08	JADALNIA	terakota	3,62	66,02
0/09	SZATNIA DLA KOBIET	terakota	3,00	2,97
0/10	ŁAZIENKA DLA KOBIET	terakota	3,00	7,74
0/11	MAGAZYN NA SPRZĘT PORZĄDKOWY	pos. betonowa	3,67	2,28
0/12	KOTŁOWNIA	pos. betonowa	5,02	8,06
0/13	KOMUNIKACJA	pos. betonowa	4,32	12,85
0/14	SPAWALNIA	pos. betonowa	4,35	43,23
0/15	SZATNIA DLA MĘŻCZYZN	terakota	3,19	30,93
0/16	ŁAZIENKA DLA MĘŻCZYZN	terakota	3,18	20,92
0/17	SZATNIA DLA MĘŻCZYZN	terakota	3,14	30,63
0/18	HALA OBRÓBKI METALU	terakota	3,22	111,24
0/19	PLOTER	terakota	3,22	24,56
0/20	MAGAZYN STALI	pos. betonowa	3,32	77,93
0/21	MAGAZYN CZĘŚCI ZAMIENIENYCH	terakota	3,34	51,36
HALA NR 3 - ISTNIEJĄCA				
0/22	POM. MAGAZYNOWE	pos. betonowa	4,48	147,00
HALA NR 4 - ISTNIEJĄCA				
0/23	HALA MASZYN	pos. betonowa	4,55	332,79
HALA NR 5 - ISTNIEJĄCA				
0/24	MAGAZYN SKŁADOWY	pos. betonowa	6,20	296,47
HALA NR 6 - ISTNIEJĄCA				
0/25	HALA PRODUKCYJNA	pos. betonowa	3,91	278,89
0/26	KOMUNIKACJA	terakota	3,55	8,29
0/27	BIURO	terakota	3,53	23,22
0/28	PRZEDSIÓNEK	terakota	3,54	11,86
0/29	WC	terakota	3,54	2,31
0/30	WC	terakota	3,54	2,31
0/31	PRZEDSIÓNEK	terakota	3,54	10,74
0/32	WC	terakota	3,54	2,25
0/33	WC	terakota	3,54	1,55
BUDYNEK BIUROWY - ISTNIEJĄCY				
0/34	KOMUNIKACJA	terakota	2,46	17,31
0/35	SEKRETARIAT	terakota	2,46	8,23
0/36	BIURO	terakota	2,45	25,06
0/37	BIURO	terakota	2,47	14,83
0/38	POM. SOCIALNE	terakota	2,48	12,62
0/39	WIATROLAP - W TRAKCIE REALIZACJI	koszka brukowa	2,50	4,41
0/40	HALA	pos. betonowa	3,55-5,21	605,92
			RAZEM:	3083,46

nazwa inwestycji:
ROZBUDOWA ZAKŁADU PRODUKCJI MASZYN ROZLEWNICZYCH STM
ANEKS DO PROJEKTU ZATWIERDZONEGO DECYZJĄ NR 6740.2.70.2017 ZMIENIĄCĄ POZWOLENIE NA BUDOWĘ NR 6740.2.84.2016

adres inwestycji:
**działka nr 25
obręb 0017, Złocieniec
ul. Piaskowa 12**

projektant:
mgr inż. arch.
Monika K. Daciów-Grabicka
nr upr. 7/ZPOIA/OKK/2012
w specjalności architektonicznej

sprawdzający:
mgr inż. arch.
Tomasz Tomaniak
nr upr. WP-OIA/OKK/UpB/54/2010
w specjalności architektonicznej

opracowała:
mgr inż. arch.
Paula Szczudlińska-Kaczmarek

tytuł projektu:
projekt budowlany
architektura

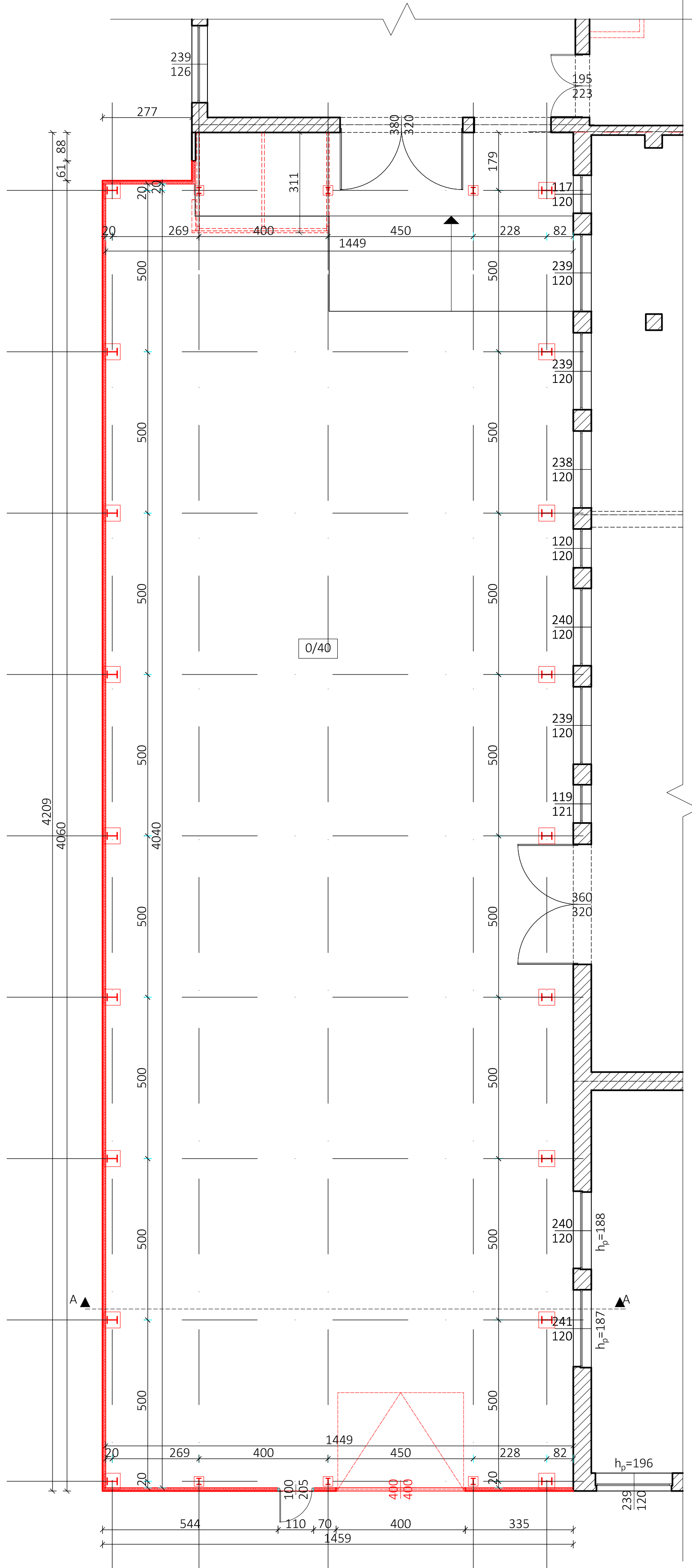
data:
styczeń 2018 r.

tytuł rysunku:
RZUT PRZYZIEMIA

skala:
1 : 150

nr rysunku:
A-1

UWAGA:
Wszystkie wymiary sprawdzić na budowie!!!



- LEGENDA:**
- ściany istniejące
 - ściany projektowane
 - wyburzenia, rozkucia
 - rozbiórki, demontaże

NR	POMIESZCZENIE	POSADZKA	WYS. POM. [m]	POW. UŻYTK. [m ²]
-	-	-	-	-
HALA NR 7				
0/40	HALA	pos. betonowa	3,55-5,21	605,92



M4 BIURO ARCHYTEKTONICZNE
mgr inż. arch. Monika K. Daciów-Grabicka
tel. 600 43 18 53 eMail: biuro@m4.net.pl

nazwa inwestycji:
ROZBUDOWA ZAKŁADU PRODUKCJI MASZYN ROZLEWNICZYCH STM
ANEKS DO PROJEKTU ZATWIERDZONEGO DECYZJĄ NR 6740.2.70.2017 ZMIENIAJĄCA POZWOLENIE NA BUDOWĘ NR 6740.2.84.2016

adres inwestycji:
działka nr 25
obręb 0017, Złocieniec
ul. Piaskowa 12

projektant - architektura:
mgr inż. arch.
Monika K. Daciów-Grabicka
nr upr. ZAP/0163/PWOK/04
w specjalności architektonicznej

projektant - konstrukcja:
mgr inż.
Wojciech Stalmaczonek
nr upr. ZAP/0163/PWOK/04
w specjalności konstrukcyjno-budowlanej

sprawdzający - architektura:
mgr inż. arch.
Tomasz Tomaniak
nr upr. WP-01A/OKK/UpB/54/2010
w specjalności architektonicznej

sprawdzający - konstrukcja:
mgr inż. Seweryn Duszewski
nr upr. ZAP/0178/PWOKb/15
w specjalności konstrukcyjno-budowlanej

opracowała:
mgr inż. arch.
Paula Szczudlińska-Kaczmarek

stadium: projekt budowlany

branża: architektura + konstrukcja

data: styczeń 2018 r.

tytuł rysunku:

RZUT PRZYZIEMIA PROJEKTOWANA HALA




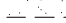

skala: 1 : 100 nr rysunku: **A-2**

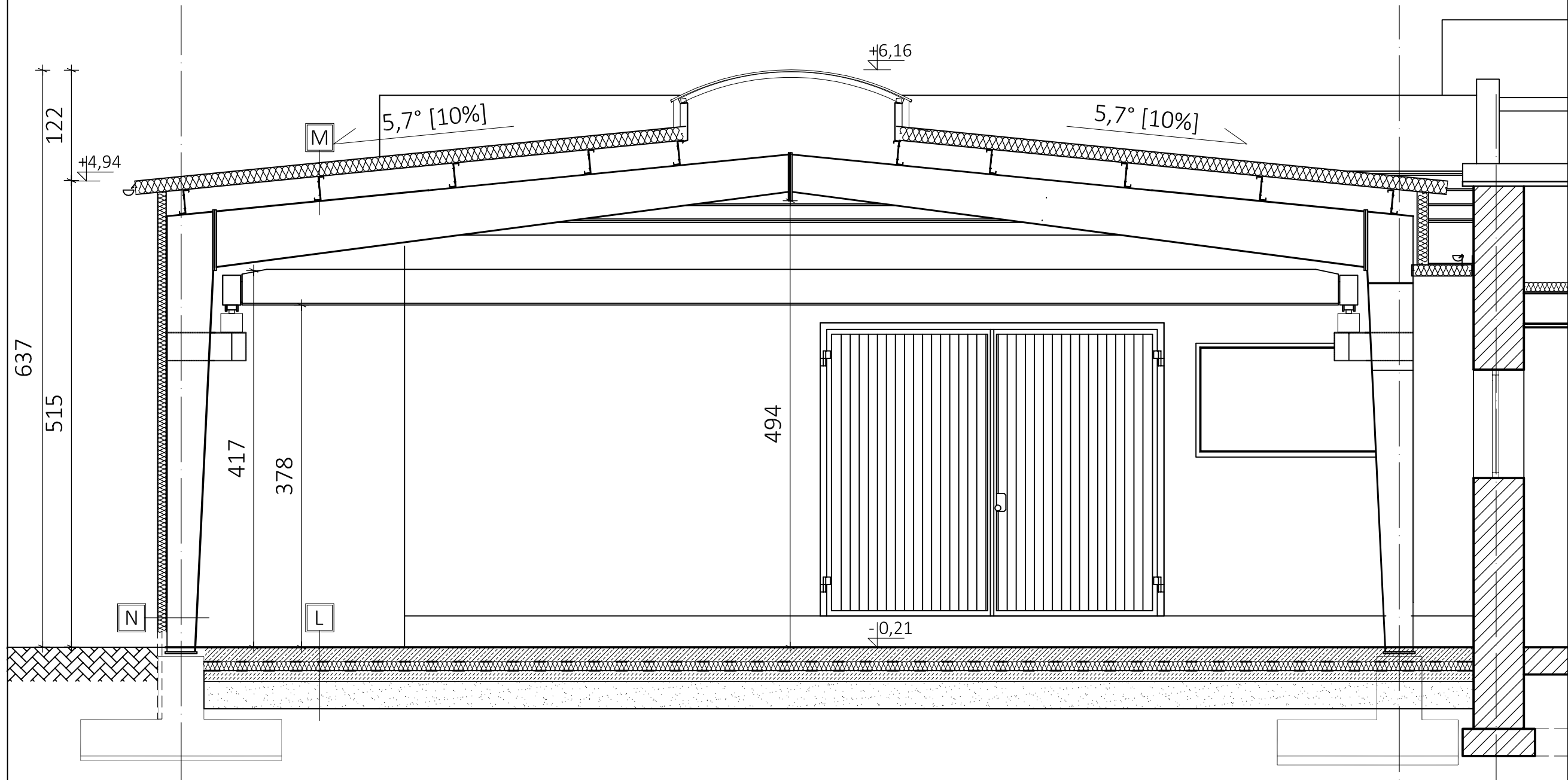
UWAGA:
Wszystkie wymiary sprawdzic na budowie !!!



M4 BIURO ARCHITEKTONICZNE
mgr inż. arch. Monika K. Daciów-Grabicka
tel. 600 43 18 53 eMail: biuro@m4.net.pl

LEGENDA:

-  ściany istniejące
-  ściany projektowane wg projektu źródłowego
-  ściany projektowane
-  wyburzenia, rozkucia
-  rozbiórki, demontaże



L - PODŁOGA
posadzka betonowa B30 gr. 16 cm
hydroizolacja
styropian gr. 10 cm
hydroizolacja
podkład betonowy B15 gr. 12 cm
podsypka z pospółki zagęszczona gr. 30 cm

M - DACH
płyta warstwowa gr. 15 cm z rdzeniem
poliuretanowym obustronnie kryta blachą
dźwigar trapezowy

N - ŚCIANA ZEWNĘTRZNA
płyta warstwowa gr. 10 cm z rdzeniem
poliuretanowym obustronnie kryta blachą
słupy konstrukcyjne

nazwa inwestycji :
**ROZBUDOWA ZAKŁADU
PRODUKCJI MASZYN
ROZLEWNICZYCH STM**
ANEKS DO PROJEKTU ZATWIERDZONEGO
DECYZJĄ NR 6740.2.70.2017 ZMIENIAJĄCĄ
POZWOLENIE NA BUDOWĘ
NR 6740.2.84.2016

adres inwestycji :
działka nr 25
obręb 0017, Złoceniec
ul. Piaskowa 12

projektant - architektura :
mgr inż. arch.
Monika K. Daciów-Grabicka
nr upr. 7/ZPOIA/OKK/2012
w specjalności architektonicznej

projektant - konstrukcja :
mgr inż.
Wojciech Stalmaczonek
nr upr. ZAP/0163/PWOK/04
w specjalności konstrukcyjno-budowlanej

sprawdzający - architektura :
mgr inż. arch.
Tomasz Tomaniak
nr upr. WP-OIA/OKK/UpB/54/2010
w specjalności architektonicznej

sprawdzający - konstrukcja:
mgr inż. Seweryn Duszewski
nr upr. ZAP/0178/PWBKb/15
w specjalności konstrukcyjno-budowlanej

opracowała : mgr inż. arch.
Paula Szczudlińska-Kaczmarek

stadium : projekt budowlany

branża : architektura + konstrukcja

data : styczeń 2018 r.

tytuł rysunku :

PRZEKRÓJ A-A

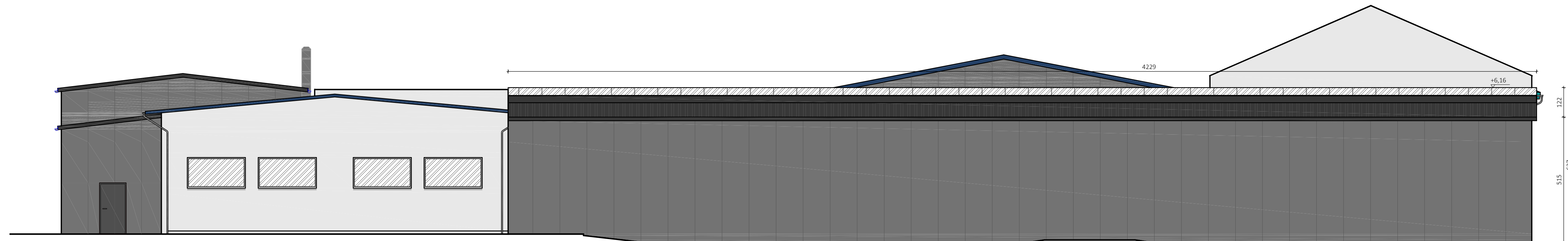
skala: 1 : 50 nr rysunku: A-3

UWAGA :
Wszystkie wymiary sprawdzić na budowie !!!



brama nowoprojektowana segmentowa
aluminiowa, ciemnoszara
400 x 400 cm

ELEWACJA POŁUDNIOWO-WSCHODNIA



ELEWACJA POŁUDNIOWO-ZACHODNIA

nazwa inwestycji:
ROZBUDOWA ZAKŁADU
PRODUKCJI MASZYN
ROZLEWNICZYCH STM
ANEKS DO PROJEKTU ZATWIERDZONEGO
DECYZJĄ NR 6740.2.70.2017 ZMIENIAJĄCA
POZWOLENIE NA BUDOWĘ
NR 6740.2.84.2016

adres inwestycji:
działka nr 25
obręb 0017, Złocieniec
ul. Piaskowa 12

projektant:
mgr inż. arch.
Monika K. Daciów-Grabicka
nr upr. 7/ZPOIA/OKK/2012
w specjalności architektonicznej

sprawdzający:
mgr inż. arch.
Tomasz Tomaniak
nr upr. WP-OIA/OKK/UpB/54/2010
w specjalności architektonicznej

opracowała:
mgr inż. arch.
Paula Szczudlińska-Kaczmarek
stadium:
projekt budowlany

branża:
architektura

data:
styczeń 2018 r.

tytuł rysunku:

ELEWACJE

skala:
1 : 100

nr rysunku:
A-4

UWAGA:
Wszystkie wymiary sprawdzić na budowie !!!